


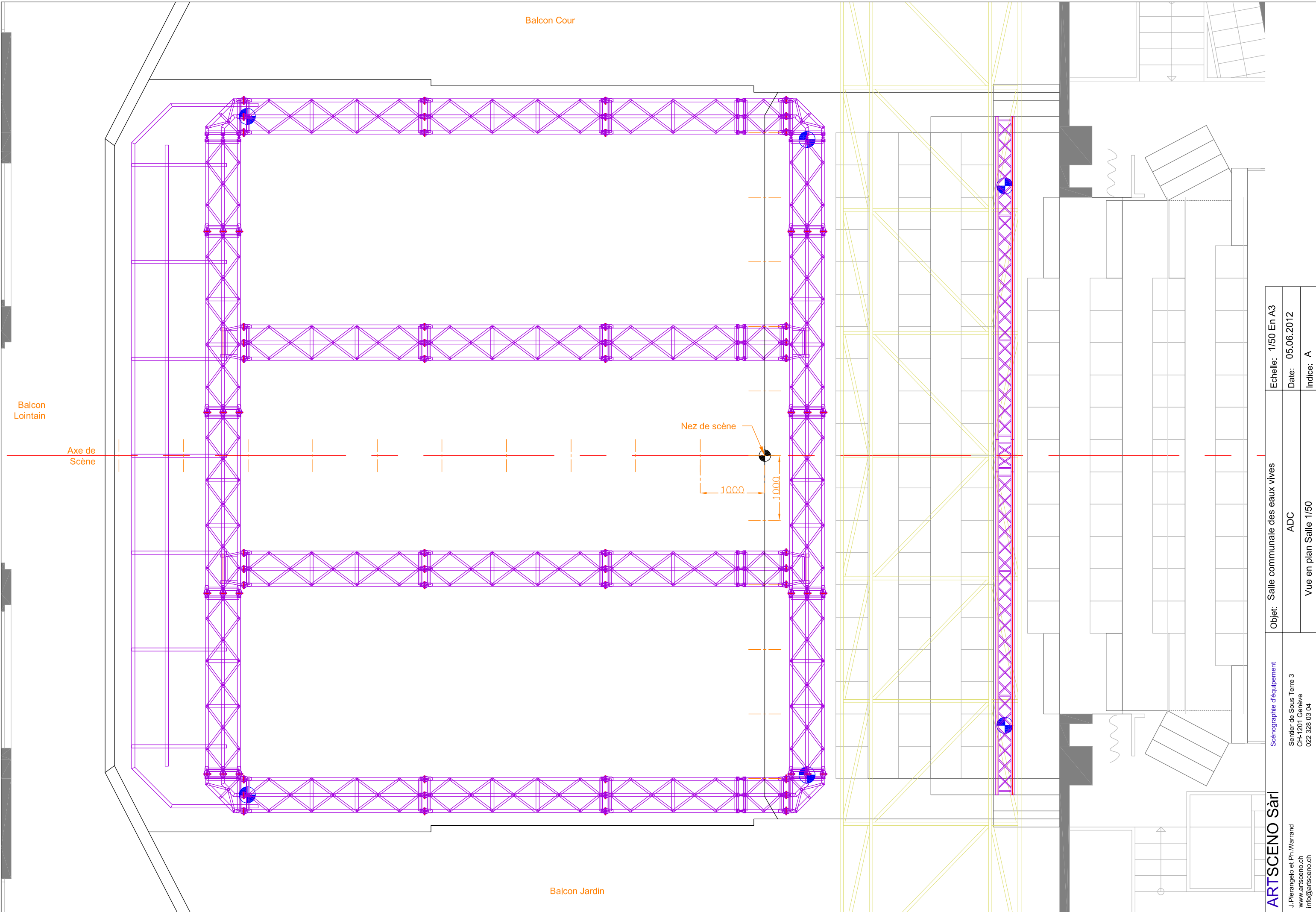


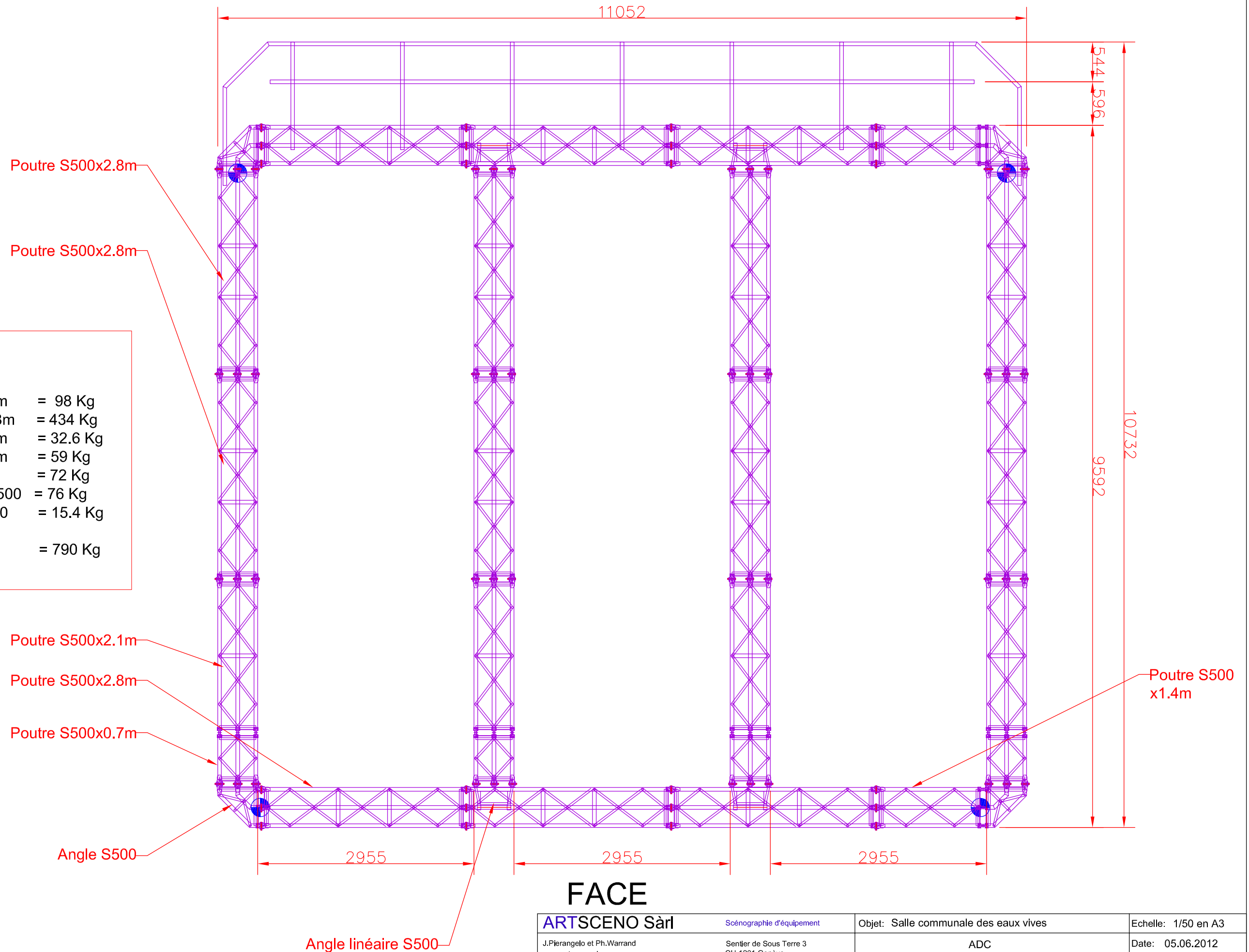
Légende

-  Voie d'évacuation existante
-  Accès du public
-  Balisage

<b>ARTSCENO Sàrl</b> J.Pierangelo et Ph.Warrant www.artsceno.ch info@artsceno.ch	Scénographie d'équipement Sentier de Sous Terre 3 CH-1201 Genève 022 328 03 04	Objet: Salle communale des eaux vives	Echelle: 1/100 en A3	
		ADC		Date: 05.06.2012
		Vue en plan Salle		Indice: A



# LOINTAIN

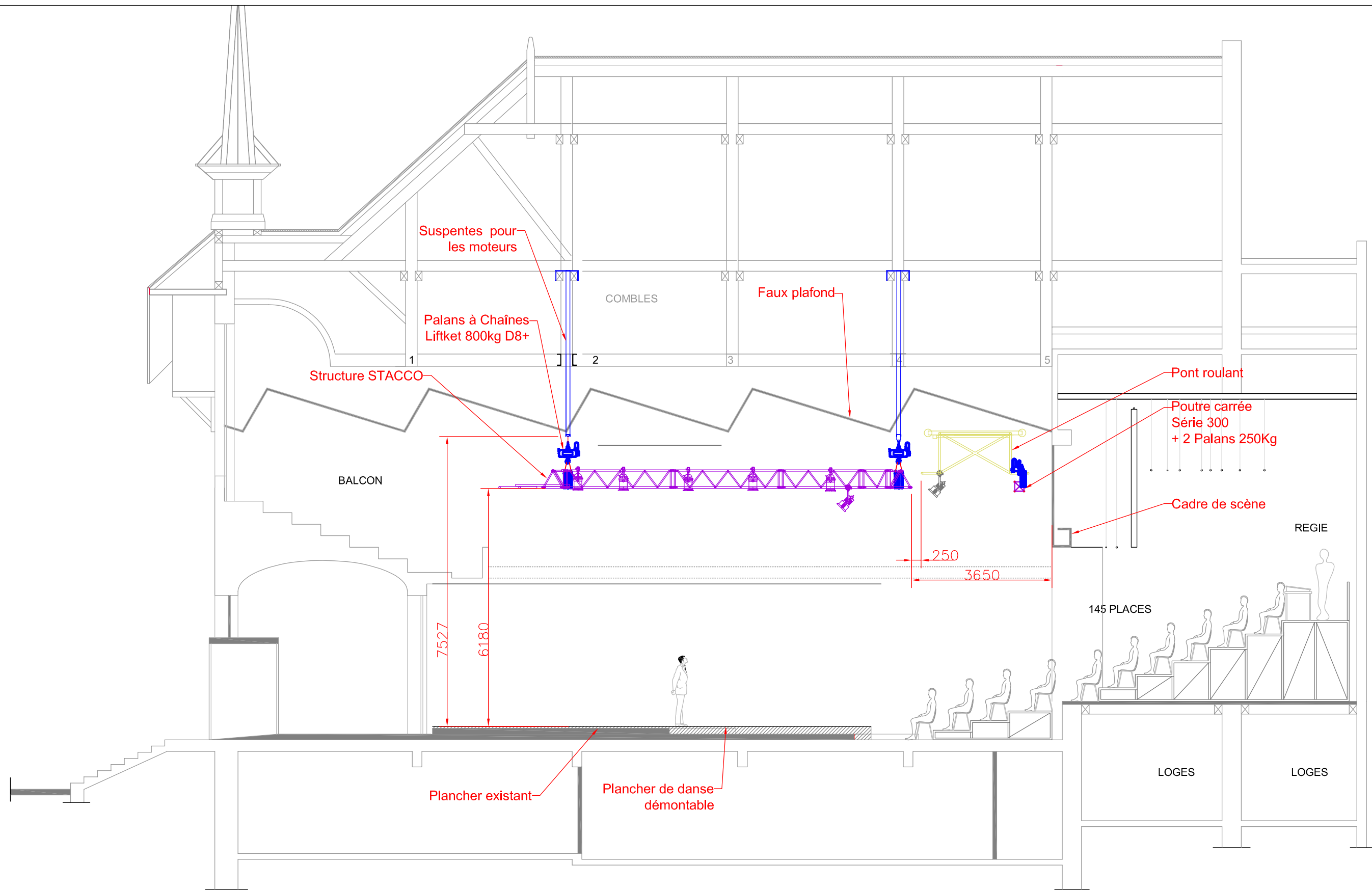


**Poids structure :**

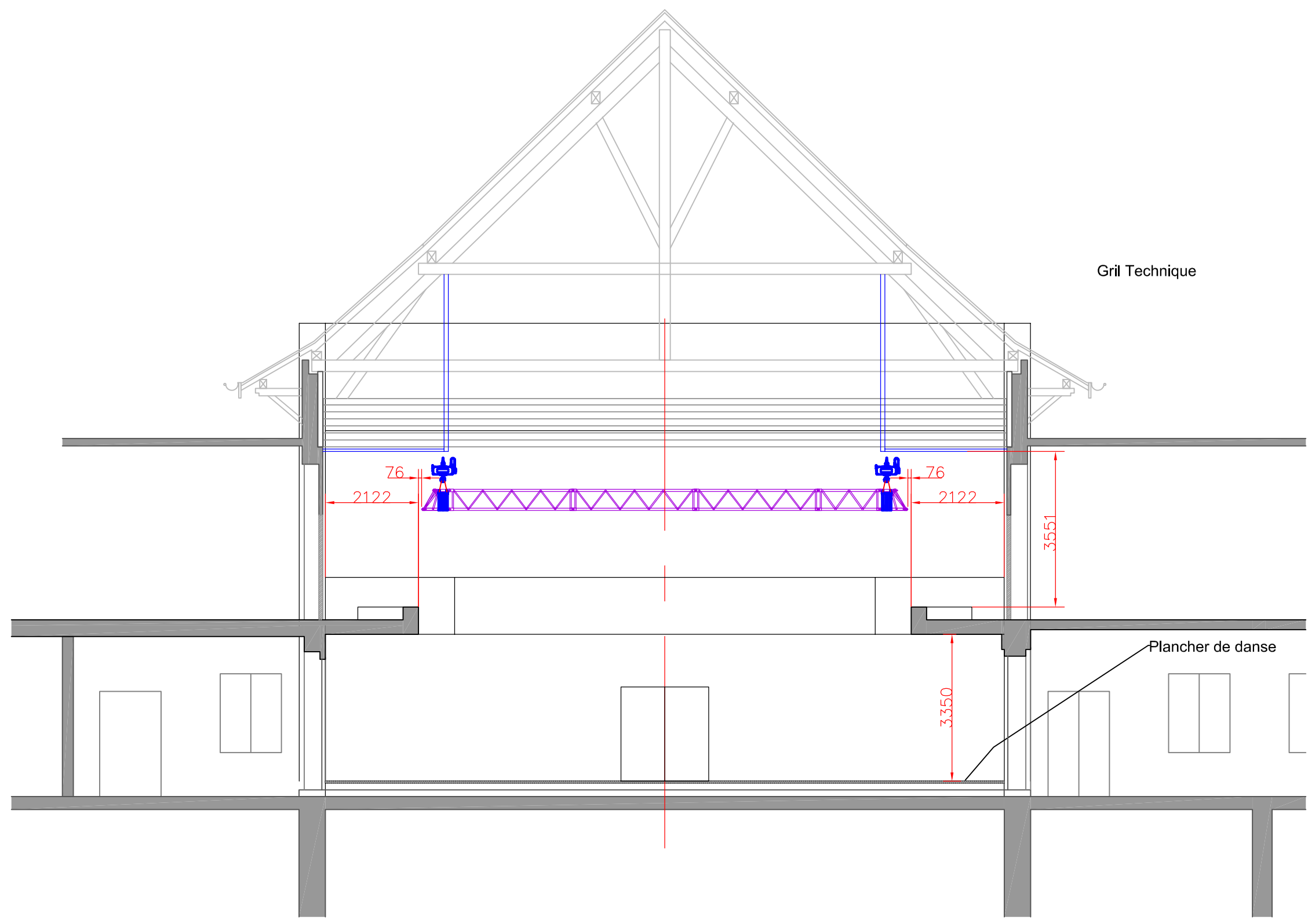
4 Poutres S500x2.1m	= 98 Kg
14 Poutres S500x2.8m	= 434 Kg
2 Poutres S500x1.4m	= 32.6 Kg
4 Poutres S500x0.7m	= 59 Kg
4 Angles S500	= 72 Kg
4 Angles linéaires S500	= 76 Kg
34m de Tube alu Ø50	= 15.4 Kg
<b>Total</b>	<b>= 790 Kg</b>

## FACE

<b>ARTSCENO Sàrl</b> J.Pierangelo et Ph.Warrand www.artsceno.ch info@artsceno.ch	Scénographie d'équipement Sentier de Sous Terre 3 CH-1201 Genève 022 328 03 04	Objet: Salle communale des eaux vives	Echelle: 1/50 en A3
		ADC	Date: 05.06.2012
		Plan détail Structure STACCO	Indice: A



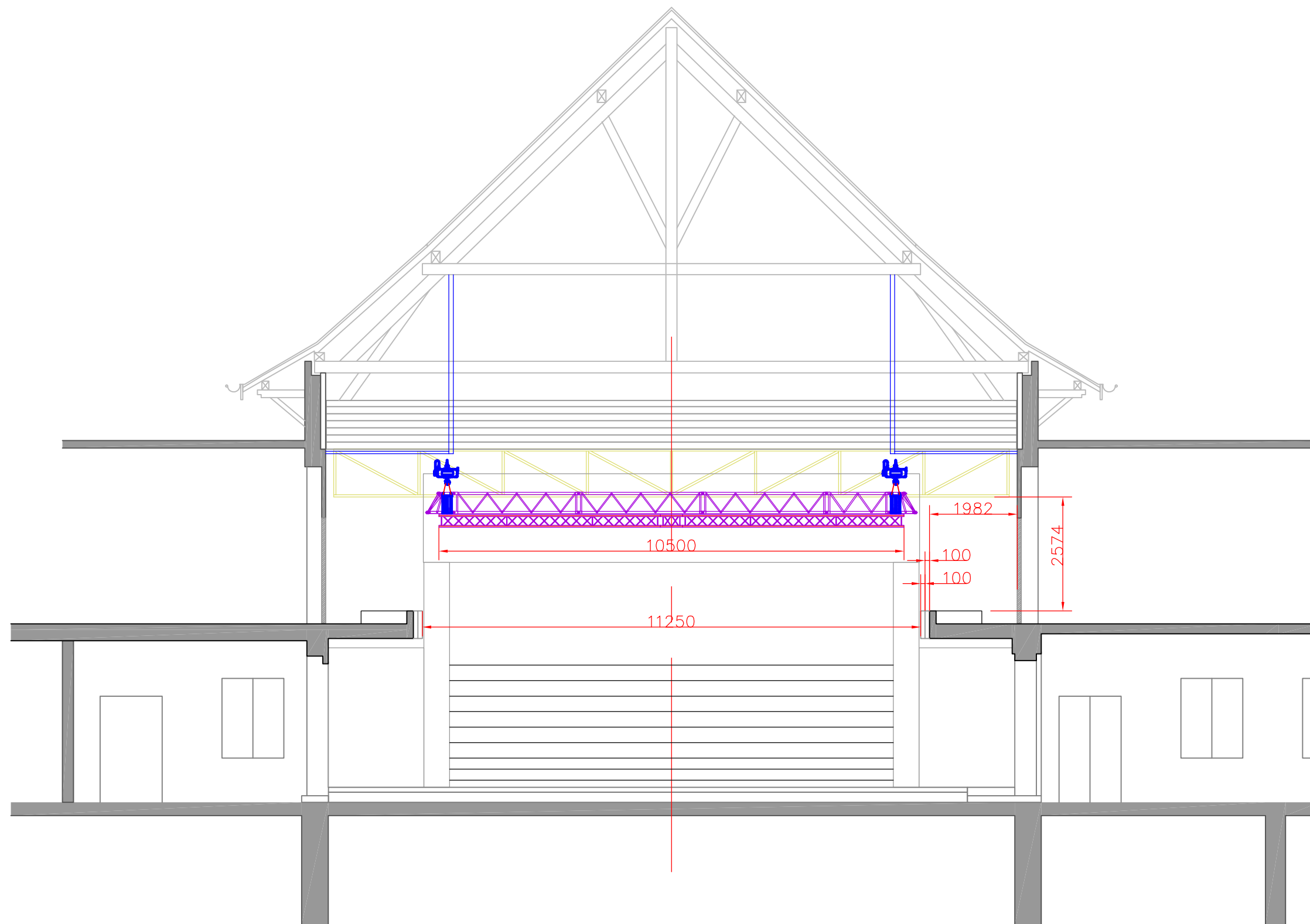
<b>ARTSCENO Sàrl</b> J.Pierangelo et Ph.Warrand www.artsceno.ch info@artsceno.ch	Scénographie d'équipement Sentier de Sous Terre 3 CH-1201 Genève 022 328 03 04	Objet: Salle communale des eaux vives	Echelle: 1/100 En A3	
		ADC		Date: 05.06.2012
		Coupe sur Salle		Indice: A



Gril Technique

Plancher de danse

<b>ARTSCENO Sàrl</b> J.Pierangelo et Ph.Warrand www.artsceno.ch info@artsceno.ch	Scénographie d'équipement Sentier de Sous Terre 3 CH-1201 Genève 022 328 03 04	Objet: Salle communale des eaux vives	Echelle: 1/100 En A3	
		ADC		Date: 05.06.2012
		Coupe Transversale sur scène		Indice: A



<b>ARTSCENO Sàrl</b> J.Pierangelo et Ph.Warrand www.artsceno.ch info@artsceno.ch	Scénographie d'équipement Sentier de Sous Terre 3 CH-1201 Genève 022 328 03 04	Objet: Salle communale des eaux vives	Echelle: 1/100 En A3
		ADC	Date: 05.06.2012
		Coupe Transversale sur gradins	Indice: A